

## **BIMcube® – auf die Sichtweise kommt es an**

SOFTECH auf der digitalBAU 2020 in Köln, Halle 7, Stand 335

SOFTECH GmbH  
Lindenstraße 7–11  
67433 Neustadt/Weinstraße

Pressemitteilung  
Seite 1 von 3

**Neustadt, 6. Januar 2020:** Den Würfel über dem Messestand der SOFTECH werden Besucher der digitalBAU 2020 schon von Weitem sehen: „Er steht für die verschiedenen Sichtweisen auf ein BIM-Projekt. Die Projektbeteiligten greifen jederzeit und von jedem Ort auf Informationen zu – so aufbereitet, wie sie es gerade brauchen“, sagt Michael Müns, Leiter des Business Development. „Wir laden die Messebesucher ein, ihre Bauprojekte mithilfe unserer Software in verschiedenen Dimensionen zu betrachten.“ Ganz neu bei der Messe ist die Webapplikation scaffmax, die am Messestand exklusiv getestet werden kann. Der „BIMcube® für Gerüstbauer“ ist die jüngste Entwicklung aus der Produktfamilie von SOFTECH.

### **Lösungen für alle Zielgruppen**

Die Branchenlösung scaffmax bildet, ebenso wie andere SOFTECH Produkte, keinen geschlossenen Würfel. Dementsprechend gelangen Informationen über BIM-Schnittstellen auch zu anderen Projektbeteiligten. Das können Architekten, Ingenieure, Stadtplaner, Kommunen, Bauunternehmen und Handwerker sein. Für jede dieser Zielgruppen bietet SOFTECH Möglichkeiten, Projekte aus dem eigenen Blickwinkel zu sehen. Die AVA-Software AVANTI beispielsweise kann zu jedem Zeitpunkt im Projekt die Kosten so aufschlüsseln, wie sie gerade benötigt werden.

### **Software optimal einsetzen**

„Wir entwickeln Bausoftware und beraten zusätzlich, wie Anwender diese im BIM-Prozess effektiv einsetzen können“, sagt Andreas Haffa, Head of Development bei SOFTECH. „Oft fehlt es an Wissen, was alles möglich ist. Dabei liegt unser Fokus darauf, bestehende Software-Lösungen, auch die von Mitbewerbern, optimal in eigene Prozesse im Unternehmen einzubinden.“

**Den BIMcube® erleben – am Messestand der SOFTECH auf der digitalBAU 2020 in Halle 7 am Stand 335.**

1.849 Zeichen incl. Leerzeichen



## Pressetext und Pressebilder zum Download

Die Abbildungen zum Download in Druck- und Web-Qualität und den Pressetext in den Dateiformaten .docx, .txt, und .pdf finden Sie im Internet unter:

[https://www.softtech.de/fileadmin/Allgemein/files/pdf-text/Presse/2020/digital-BAU\\_Presse.zip](https://www.softtech.de/fileadmin/Allgemein/files/pdf-text/Presse/2020/digital-BAU_Presse.zip)

SOFTECH GmbH  
Lindenstraße 7–11  
67433 Neustadt/Weinstraße

Pressemitteilung  
Seite 2 von 3

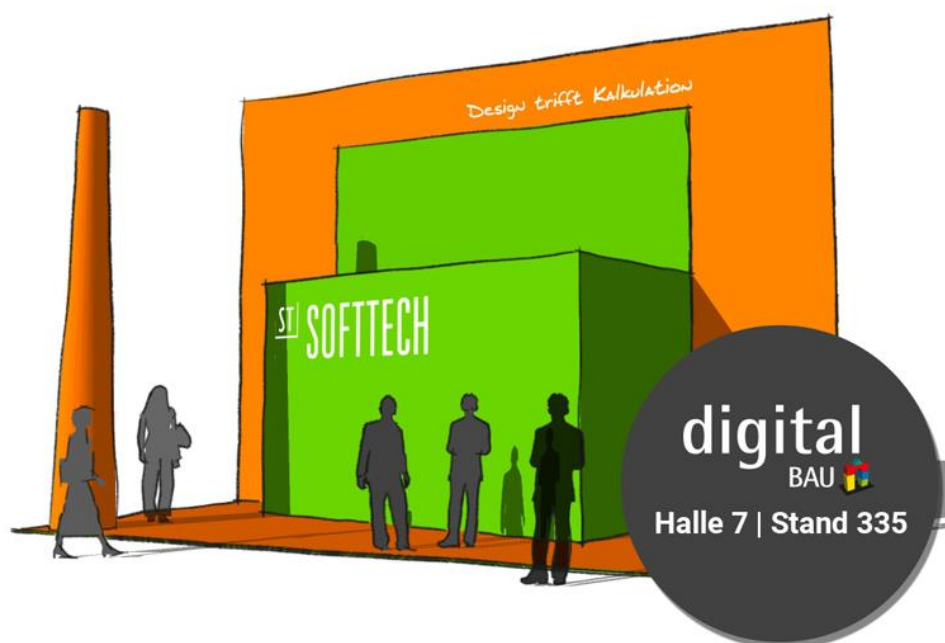


Abbildung 1 Entwurf für Messestand SOFTECH in SketchUp Pro

...

Design trifft Kalkulation





SOFTECH GmbH  
Lindenstraße 7–11  
67433 Neustadt/Weinstraße

**Pressemitteilung**  
Seite 3 von 3

## Über SOFTECH

Die SOFTECH GmbH ist ein inhabergeführtes Unternehmen für bauspezifische Softwarelösungen mit Sitz in Neustadt an der Weinstraße. Mehr als 50 Mitarbeiter entwickeln am pfälzischen Standort Software „Made in Germany“. Mit der Gründung im Jahr 1985 gehört SOFTECH zu den deutschlandweit am längsten agierenden Unternehmen für Software im Bauwesen.

Neben den „klassischen“ Kundengruppen wie Architekten, Planer und Ingenieure nutzen 10 % der großen deutschen Industrieunternehmen Software von SOFTECH. Das in 30 Jahren erarbeitete Know-how, wie CAD und Alphanumerik optimal miteinander arbeiten, setzt die Firma auch in baunahen Branchen ein. Dazu gehören unter anderem Gerüstbau, Facility Management und Betonfertigteiltbau. Mit einem weltweit erfolgreichen Projekt-Management-Informationssystem (PIM) hat SOFTECH auch ein umfassendes Leistungsangebot für große Architekturbüros, Projektsteuerer und größere Industrie-Unternehmen im Programm.

## Pressekontakt

SOFTECH GmbH  
Margret Wesely  
Lindenstraße 7-11  
67433 Neustadt a. d. Weinstraße  
Telefon: +49 (0) 6321 939-292  
Fax: +49 (0) 6321 939-199  
Internet: [www.softtech.de](http://www.softtech.de); [blog.softtech.de](http://blog.softtech.de)  
E-Mail: [mwesely@softtech.de](mailto:mwesely@softtech.de)



Design trifft Kalkulation