

### **SOFTECH mit neuer Version von AVANTI im Dezember**

#### **AVA-Software legt Grundsteine für einen effizienteren BIM-Prozess**

**Neustadt an der Weinstraße, 18. November 2022.** Die aktuelle Softwareversion AVANTI 2022 wurde technologisch auf den neuesten Stand gebracht. Durch die Verwendung einer aktuellen Entwicklungsumgebung ergibt sich eine Vielzahl neuer Möglichkeiten zur Integration moderner Technologien. So können neue Informationen aus gängigen Datenquellen, beispielsweise Heinze Ausschreibungstexte online, STLB-Bau oder DBD-BIM, künftig schneller in die Applikation aufgenommen werden. Gleichzeitig ist die Software für die Zusammenarbeit mit Projektpartnern in einer Kollaborationsplattform in der Cloud bestmöglich vorbereitet. Die entsprechenden Schnittstellen können fortan zügig bereitgestellt werden. Nicht zuletzt haben die Softwareentwickler sich darauf fokussiert, dass neue Anforderungen seitens der Betriebssysteme schnell umgesetzt werden können.

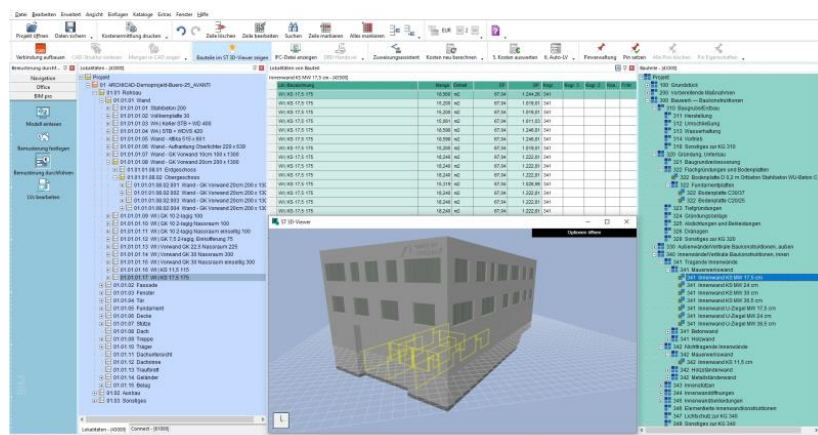
Der optimierte Texteditor sorgt für ein vereinfachtes Handling von Bietertextergänzungen, die sich nun ganz einfach per Doppelklick öffnen und bearbeiten lassen. Neu ist außerdem der BIM-Handover für DBD-BIM Elements: Dieses Feature legt Bauteile aus Autorensystemen jetzt automatisiert in AVANTI ab und stellt gleichzeitig eine Mengenverknüpfung her. So kann der BIM-Prozess um ein Vielfaches beschleunigt werden. Auch Mengen aus der neuesten Version von Autodesk Revit können dank eines neuen AVANTIconnect-Plugins nun direkt in AVANTI eingelesen und zudem präziser innerhalb der AVA ausgewertet werden.

„Bei der Überarbeitung und Erweiterung unserer AVA-Lösung hatten wir stets einen vollkommen durchgängigen BIM-Prozess sowie die Arbeit mit offenen Formaten im Blick“, berichtet Produktmanager Andreas Haffa. „Die Bedienung der Software wurde grundlegend optimiert und es wurden die Voraussetzungen für einen vereinfachten und damit schnelleren und effizienteren BIM-Prozess geschaffen“, fügt er hinzu.

AVANTI ist in der Version 2022 ab Anfang Dezember erhältlich.



## Bild zur Pressemitteilung:



SOFTECH AG  
Lindenstraße 7–11  
67433 Neustadt/Weinstraße

Pressemitteilung  
Seite 2 von 3

Bildunterschrift: BIM-basierte Mengen- und Kostenermittlung mit AVANTI 2022. Die AVA-Lösung von SOFTECH wurde grundlegend optimiert und bringt beste Voraussetzungen für einen durchgängigen BIM-Prozess mit.

## Presstext und Pressebilder zum Download

Die Abbildungen zum Download in Druck- und Web-Qualität und den Presstext im PDF-Format finden Sie im Internet unter: [https://www.softtech.de/fileadmin/Allgemein/files/pdf-text/Presse/2022/AVANTI\\_2022\\_Presse.zip](https://www.softtech.de/fileadmin/Allgemein/files/pdf-text/Presse/2022/AVANTI_2022_Presse.zip)

## Über SOFTECH

Die SOFTECH AG ist ein inhabergeführtes Unternehmen für bauspezifische Software mit Sitz in Neustadt an der Weinstraße. Mehr als 50 Mitarbeitende entwickeln am pfälzischen Standort Anwender-Lösungen „Made in Germany“. Mit der Gründung im Jahr 1985 gehört SOFTECH zu den deutschlandweit am längsten agierenden Unternehmen für Software im Bauwesen.

Neben den „klassischen“ Kundengruppen wie Architekten, Planer und Ingenieure nutzen viele große deutsche Industrieunternehmen Produkte von SOFTECH. Das in 35 Jahren erarbeitete Know-how, wie CAD und Alphanumerik optimal miteinander arbeiten, setzt die Firma auch in baunahen Branchen ein. Dazu gehören unter anderem der Gerüstbau und der Betonfertigteilbau.

...



Design trifft Kalkulation



SOFTECH AG  
Lindenstraße 7–11  
67433 Neustadt/Weinstraße

**Pressemitteilung**  
Seite 3 von 3

2.425 Zeichen incl. LZ

### **Pressekontakt**

tech-PR  
Verena Mikeleit M.A:  
Rabenwiesenstraße 41  
73079 Süßen  
Telefon: +49 7162 3055597  
Internet: [www.tech-pr.de](http://www.tech-pr.de)  
E-Mail: [v.mikeleit@tech-pr.de](mailto:v.mikeleit@tech-pr.de)

### **Unternehmenskontakt**

SOFTECH AG  
Lindenstraße 7-11  
67433 Neustadt a. d. Weinstraße  
Telefon: +49 6321 939-292  
Fax: +49 6321 939-199  
Internet: [www.softtech.de](http://www.softtech.de); [blog.softtech.de](http://blog.softtech.de)  
E-Mail: [ahaffa@softtech.de](mailto:ahaffa@softtech.de)



Design trifft Kalkulation